



РАЗУМНЫЕ РЕШЕНИЯ
ПРОЧНЫЕ ВЗАИМОТНОШЕНИЯ

Силовой выключатель наружной установки

Вакуумный выключатель с фарфоровой изоляцией



CG Global

CG Power Systems – глобальный игрок на рынке оборудования для энергетики. Стратегией компании является поставка высококачественной продукции при сохранении низкой себестоимости, что позволяет компании предоставлять оптимальные решения в соотношении цена/качество. Данный подход позволил CG Power Systems громко заявить о себе на мировом рынке – количество стран, в которые поставляется продукция CG, достигло 135 государств, а рост продаж увеличивается в среднем на 18% ежегодно.

На текущий момент компания достигла оборота в 3 млрд дол. Этот успех обеспечен за счет двух основных факторов: органического роста продаж и поглощения международных компаний. CG Global объединило в себе ряд европейских, азиатских и американских компаний с мировым именем, что позволило корпорации обеспечивать широкий спектр решений в области энергетики и энергоэффективности.

Подразделение, занимающееся энергетикой (CG Power Systems) находится в Махелене (Бельгия), где также находится центр по разработке новых продуктов и технологических процессов. Производственные мощности CG Global расположены на всех пяти континентах, в таких странах как Индия, Бельгия, Ирландия, США, Канада, Индонезия, Венгрия.

В Украине

CG Power Systems представлена в Украине через эксклюзивного дистрибьютора – Электротехническую Компанию «Система».

Начав сотрудничество с CG в 2010 году ЭК «Система» уже успела зарекомендовать себя при реализации ряда крупных проектов обеспечив поставку, монтаж и наладку высоковольтного оборудования CG для ряда крупных клиентов. На текущий момент оборудование CG успешно эксплуатируется в сетях НЭК «Укрэнерго», ПАО «АЭС Киевоблэнерго», ОАО «Одесса-облэнерго», ОАО «Херсоноблэнерго», КП «Львовтеплокоммунаэнерго» и других, получив положительные отзывы эксплуатирующих служб.

Стратегия CG Global и ЭК «Система» на рынке Украины базируется на следующих элементах:

- разработаны **уникальные предложения** в соотношении цена / качество для всей линейки поставляемой продукции;
- на заводах производителей был обучен **собственный штат инженеров** для проведения проектных, монтажных, пусконаладочных работ;
- в Украине создан **сервисный центр** для обеспечения гарантийного и постгарантийного обслуживания в самые сжатые сроки;
- **продукция прошла сертификацию** в соответствии с требованиями ГОСТ и ДСТУ.

Вакуумный выключатель от CG

Более 50 000 вакуумных выключателей установлено и находятся в работе по всему миру. Более чем 3 десятилетия они испытывались и проверялись временем. CG – это самый крупный производитель вакуумных выключателей в Индии, аккредитованный такими известными на рынке исследований фирмами, как Frost & Sullivan. Продукт специально спроектирован для наружной установки с номинальным напряжением от 10 до 40,5 кВ. В течении многих лет, выключатели подвергались конструктивному улучшению, что дало возможность удовлетворить все аспекты надежности и безопасности.

Основные особенности:

Гармоничное сочетание компактности, простоты и прочности.

Этот продукт может использоваться при любых погодных условиях, и приспособлен к работе в самой загрязненной среде.

Система выключателя внутри полюса, полностью изолирована от внешней среды для предотвращения попадания влаги.

CG делает высоконадежные вакуумные прерыватели и использует надёжную релейную защиту.

Высоконадежный пружинный механизм.

Низкий уровень шума и невысокие требования к техническому обслуживанию без специальных инструментов и техники.

Продукт испытывался для увеличения механической прочности класса M2 согласно МЭК 62271–100, обеспечивая 10. 000 механических коммутационных последовательностей с минимальным техническим обслуживанием.

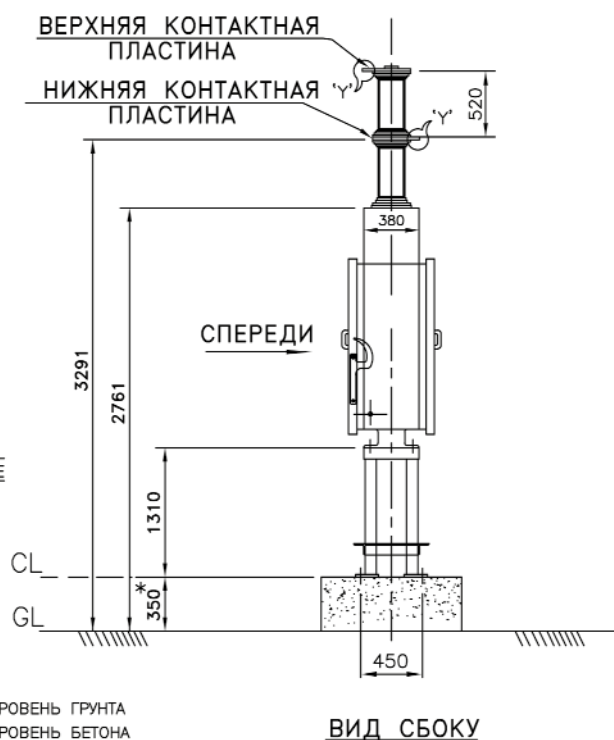
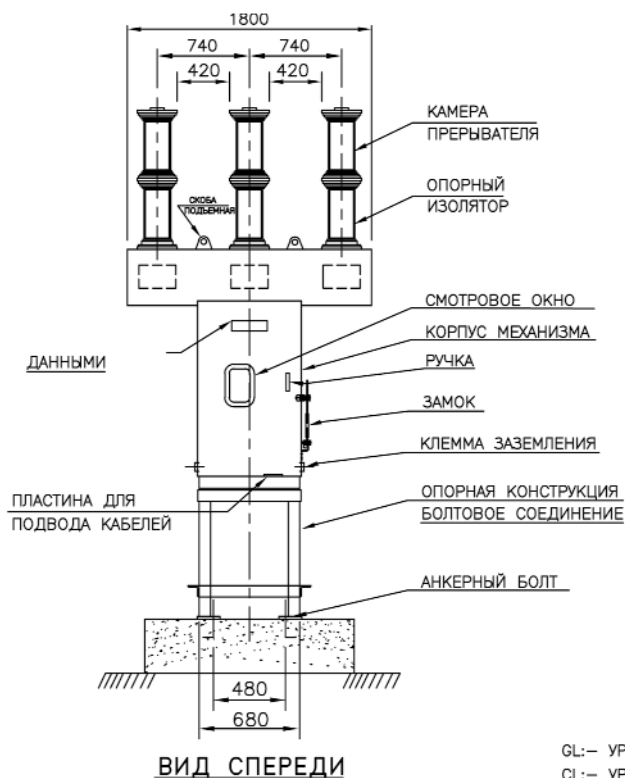
Может применяться для автоматического повторного включения благодаря системам управления, совместимых с системой SCADA.

Выключатель прошёл все типовые испытания в таких известных лабораториях, как KEMA - Голландия, KERI - Корея, CPRI / ERDA – Индия.

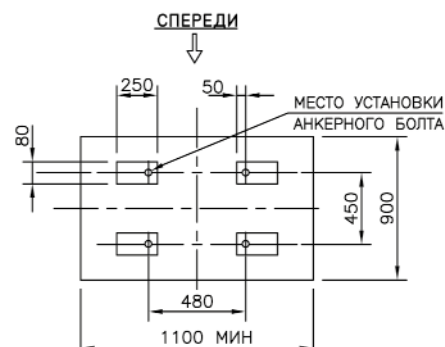
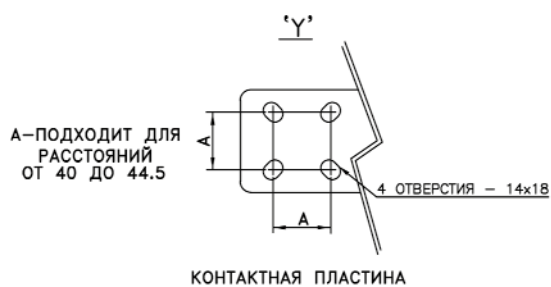
Технические данные

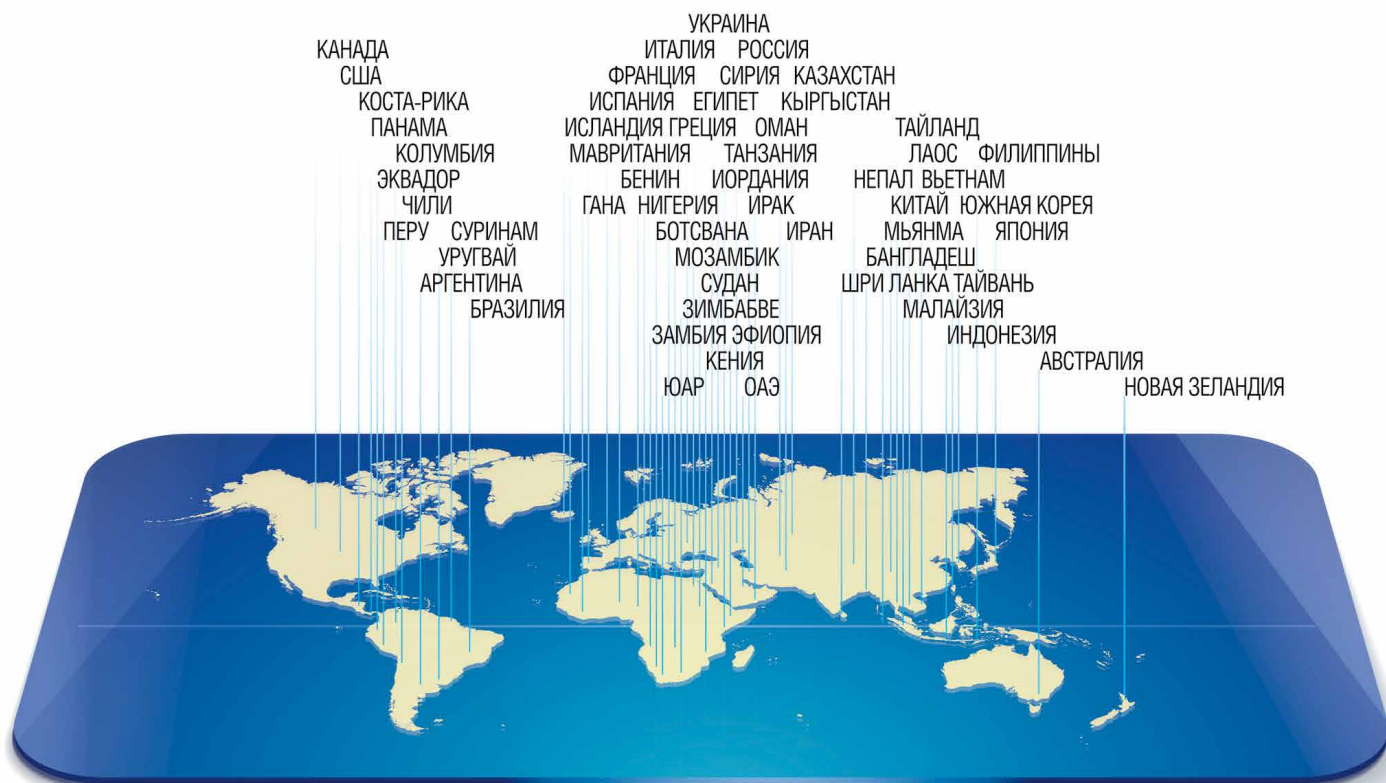
Название характеристик	Ед. измерения	Значение
Номинальное рабочее напряжение	кВ	35
Наибольшее допустимое рабочее напряжение	кВ	40,5
Номинальный ток	А	2000
Номинальный ток отключения короткого замыкания	кА	31,5
Длительность тока короткого замыкания	с	3
Кратковременный ток электродинамической стойкости	кА	80
Испытательное одноминутное напряжение промышленной частоты	кВ	95
Номинальное выдерживаемое напряжение грозового импульса 1,2 / 50 мс		190
Последовательность коммутационного цикла		0 0.3 сек - ВО - 3мин. - ВО
Длина пути утечки	мм/кВ	31
Номинальная частота	Гц	50
Диапазон температур	°С	-45 / +45

Габаритные размеры



ДАННЫЕ ПО ПЛАНУ ФУНДАМЕНТА





ЭК «Система»

Эксклюзивный дистрибьютор CG на территории Украины

Багговутовская, 17-21, Киев, Украина

Т + 380 44 585 3099

Ф + 380 44 500 9718

client@eks.com.ua

www.cgglobal.com.ua

www.eks.com.ua